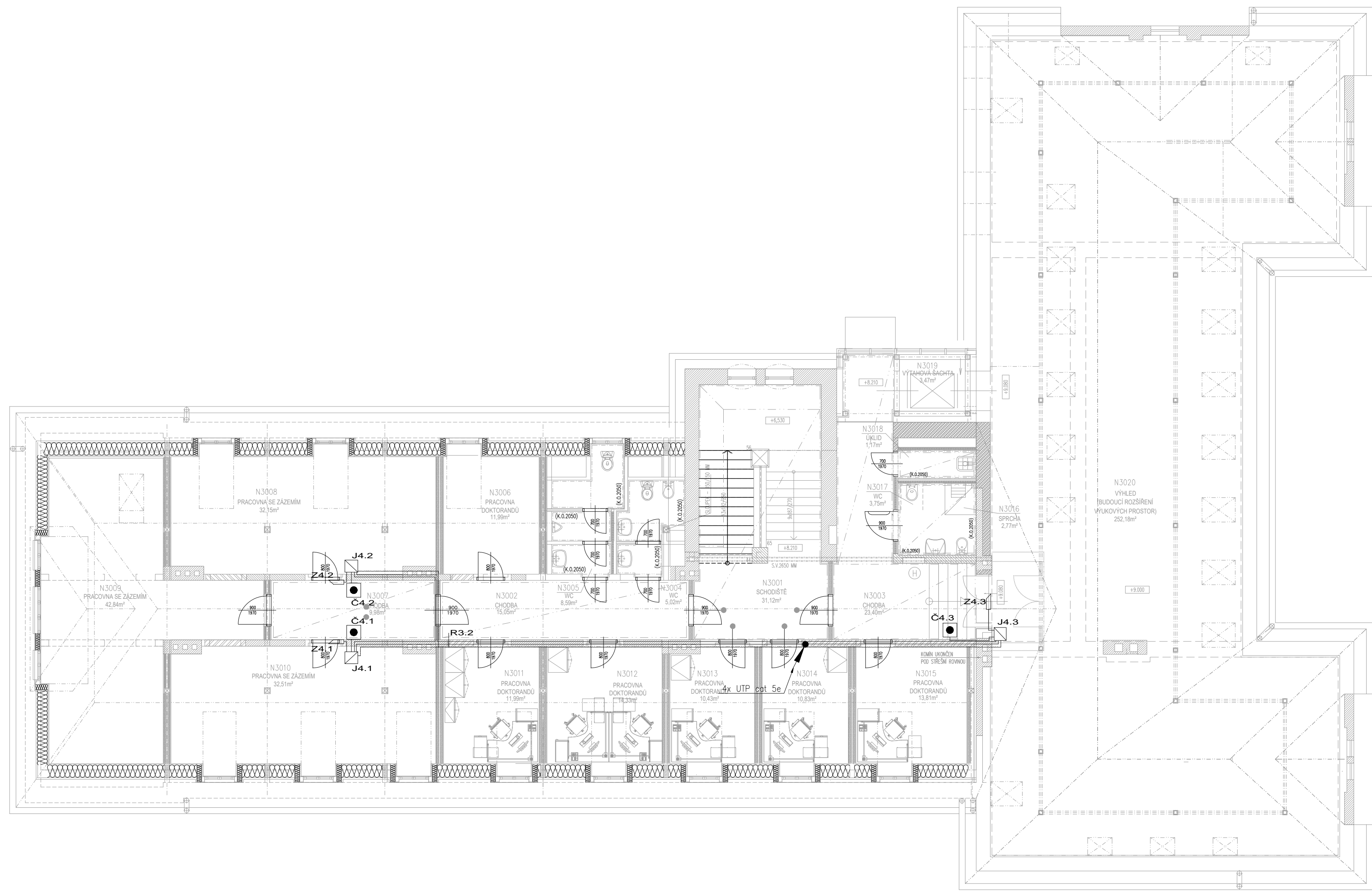


Číslo miestnosti	Účel miestnosti	Plocha [m ²]	Sklenené podlahy Nástenkové vrstvy	Strop podhled	Stěny	Poznámka
N2001	Schoděštitě	31,72	PVC	Omítka VPC	Omítka VPC	
N2002	Chodba	27,40	SDK-SP1*	SDK-SP1*	Omítka VPC	**ukladový SDK lamely
N2003	Chodba	44,56	PVC	SDK-SP1*	Omítka VPC	**ukladový SDK lamely
N2004	WC	7,23	Keramická dlažba	SDK-SP1**	O-VPC, SDK, KO	** improvizovaný
N2005	WC	4,10	Keramická dlažba	SDK-SP1**	O-VPC, SDK, KO	** improvizovaný
N2006	Prácheňské oddelení	21,42	PVC	SDK-SP1	Omítka VPC	
N2007	Sekvestácia	16,81	Koberce (tepelný)	SDK-SP1	Omítka VPC	
N2008	Kancelárská dĺžina	34,14	Koberce (tepelný)	SDK-SP1	Omítka VPC	
N2009	Chodba	13,30	PVC	SDK-SP1*	Omítka VPC	**ukladový SDK lamely
N2010	Tajomník	24,81	Koberce (tepelný)	SDK-SP1	Omítka VPC	
N2011	Čajovník kuchynka	9,17	PVC	SDK-SP1	O-VPC, SDK, KO	
N2012	Zesadační miestnosť	17,80	PVC	SDK-SP1	Omítka VPC	
N2013	Personálny oddelení	17,89	PVC	SDK-SP1	Omítka VPC	
N2014	Pokoj	15,91	PVC	SDK-SP1	Omítka VPC	
N2015	Skladisko	18,51	PVC	SDK-SP1	Omítka VPC	
N2016	Zahraniční oddelení	18,28	PVC	SDK-SP1	Omítka VPC	
N2017	Multifunkční ubytovna	69,68	PVC	SDK-SP1	Omítka VPC	
N2018	Studijský oddelení – MGR	19,95	PVC	SDK-SP1	Omítka VPC	
N2019	Studijský oddelení BC + spizovna	37,68	PVC	SDK-SP1	Omítka VPC	
N2020	Zesadační miestnosť	52,48	Koberce (tepelný)	SDK-SP1	Omítka VPC	
N2021	Zesadační miestnosť – vstup	7,55	PVC	SDK-SP1	Omítka VPC	
N2022	Zesadační miestnosť – kuchyňa	9,08	PVC	SDK-SP1	Omítka VPC	
N2023	Spálňová komora	3,91	Keramická dlažba	SDK-SP1**	O-VPC, SDK, KO	** improvizovaný
N2024	WC – ženskí	6,26	Keramická dlažba	SDK-SP1**	O-VPC, SDK, KO	** improvizovaný
N2025	WC – M	5,94	Keramická dlažba	SDK-SP1**	O-VPC, SDK, KO	** improvizovaný
N2026	Výťahová šachtu	3,47	—	—	Omítka VPC	
N2027	Sklad	3,20	PVC	SDK-SP1	Omítka VPC	




Slaboproudé rozvody a zařízení oddělené od rozvodu NN:
Ochrana před nebezpečným dotykem živých i neživých částí je dle ČN 33 2000-4-41 ed 2 provedena malým napětím SELV nebo PELV.

Zařízení slaboproudých rozvodů napájených z rozvodů NN:
Ochrana před nebezpečným dotykem živých částí je dle ČN 33 2000-4-41 ed.2 provedena izolací, případně doplňkovou ochranou proudových chráničů (keš projektová dokumentace rozvodu NN).
Ochrana před nebezpečným dotykem neživých částí je dle ČN 33 2000-4-41ed.2 provedena samostatným odpojením od zdroje (v návaznosti na typ sítě rozvodu NN, keš projektová dokumentace rozvodu NN).

ZHOTOVITEL DŮČÍ ČASTI DOKUMENTACE: Ing. Miroslav Kadmoška Strážnická 12, 627 00 Brno tel.: 739 219 936 email: projekce@kadmoška.cz	OPOVĚDÍ PROJEKTANT: Ing. Miroslav Kadmoška VYPRACOVAN: Ing. Miroslav Kadmoška ZAK. ČÍSLO	KAZIMO:
--	--	---------

SMLOVNÍ FOTODATKEL	ARCHITEKT:	
RUDIS - RUDIS ARCHITEKTI, s.r.o.	Ing. arch. Martin Rudiš	
JASELSKA 21, 602 00 BRNO	NÁVRH DISPOZICE I PP - VÝSTAVNÍ PROSTORY	
E-mail: rudis-rudis@volny.cz	Ing. arch. Martin Rudiš	
IČO: 27738833, DIČ: CZ27738833		

ZADAVATEL: STAVOPROJEKT OLOMOUČ a.s. Hradek 568/373, 772 00 Olomouc, Telefon: 565331111, Fax: 565533132 E-mail: stav@stavprojekt.cz, 451930331, 02 2344193031		DLEŽITOST:  STAVOPROJEKT OLOMOUČ a.s.	
DOKUMENTACE PROVEDENÍ STAVBY		DLEŽITOST: RNDL L. Šteplný PaedDr. Záp. Státní	
ZAK. DOK.	NÁV. NÁZEV PROJEKTU NEJEDNÍ O PROJEKT JEDNÍ O PROJEKT	ZAK. DOK.	PRŮM. 1-01-01 (20)
INVESTOR Město Olomouc a jeho Zastupitelstvo (MZO) Olomouc Zastupitelstvo města Valcha 303, 691 44 Lančovice	NÁV. NÁZEV PROJEKTU JEDNÍ O PROJEKT JEDNÍ O PROJEKT	ZAK. DOK.	PRŮM. 1-01-01 (20)
MZO LEONCEK, K. Lančovice telefon 679348	NÁV. NÁZEV PROJEKTU JEDNÍ O PROJEKT JEDNÍ O PROJEKT	ZAK. DOK.	PRŮM. 1-01-01 (20)
MZO LEONCEK, K. Lančovice telefon 679348	NÁV. NÁZEV PROJEKTU JEDNÍ O PROJEKT JEDNÍ O PROJEKT	ZAK. DOK.	PRŮM. 1-01-01 (20)

Rekonstrukce objektu C v Lednici

OBJEKT:	ZAŘÍZENÍ SLABOPROUDÉ ELEKTROTECHNIKY	Část:	D.1.4.h
VÝKRES:	PŮDORYS 3PP - EKV	Část:	09